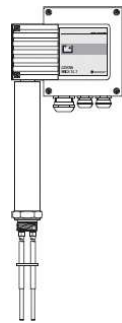
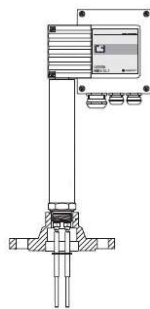


ΕΛΕΓΧΟΣ ΣΤΑΘΜΗΣ ON-OFF / ΗΛΕΚΤΡΟΔΙΟ ΤΕΤΡΑΠΛΟ / GESTRA NRGs 16-1 NRGs 16-1S



NRGs 16-1



NRGs 16-1S

- Αποτελείται από το τετραπλό ηλεκτρόδιο αγωγιμότητας **NRGs 16-1** με ενσωματωμένη ηλεκτρονική μονάδα συνεπώς δεν απαιτείται ξεχωριστός διακόπτης.

ΛΕΙΤΟΥΡΓΙΑ:

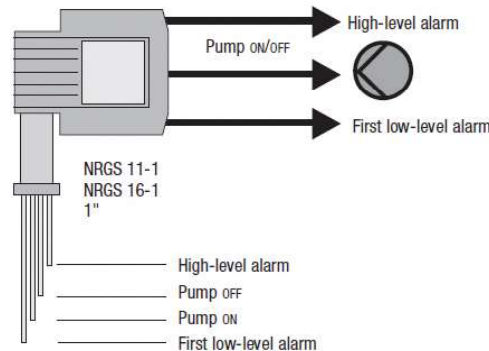
- Το τετραπλό ηλεκτρόδιο ελέγχει συνεχώς 4 σημεία στάθμης και παρέχει 4 εντολές relay αντίστοιχα. Οι εντολές αυτές μπορούν να χρησιμοποιηθούν ως: Συναγερμός χαμηλής στάθμης, κλείσιμο καυστήρα, ξεκίνημα αντλίας, σταμάτημα αντλίας, συναγερμός υψηλής στάθμης.
- Διαθέσιμο και σε τύπο S με χρονοκαυστήρηση για εφαρμογή σε ναυτιλία / marine applications type S (σύνδεση φλαντζωτή PN40, DN50)

NRGs 16-1		
ΠΕΡΙΓΡΑΦΗ	ΜΗΚΟΣ (mm)	ΤΙΜΗ €
PN40, 32bar (238°C)	1000	2.620,00
1", IP65, 230VAC	1500	2.790,00

NRGs 16-1S		
ΠΕΡΙΓΡΑΦΗ	ΜΗΚΟΣ (mm)	ΤΙΜΗ €
PN40, 32bar (238°C)	1000	5.000,00
1", IP65, 230VAC	1500	5.120,00

- Καθένα από τα 4 ηλεκτρόδια μπορεί να κοπεί σε οποιοδήποτε μήκος

Compact system for on-off level control with fixed switchpoints



Water-level controller with two additional limit contacts, power supply 115/230 V, 50 Hz.

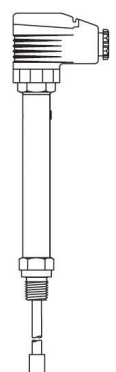
ΕΛΕΓΧΟΣ ΑΓΩΓΙΜΟΤΗΤΑΣ ΛΕΒΗΤΑ ΓΙΑ ΣΥΝΕΧΗ ΕΠΙΦΑΝΕΙΑΚΟ ΣΤΡΑΤΣΩΝΙΣΜΟ / GESTRA LRG 16-4 LRR1-50



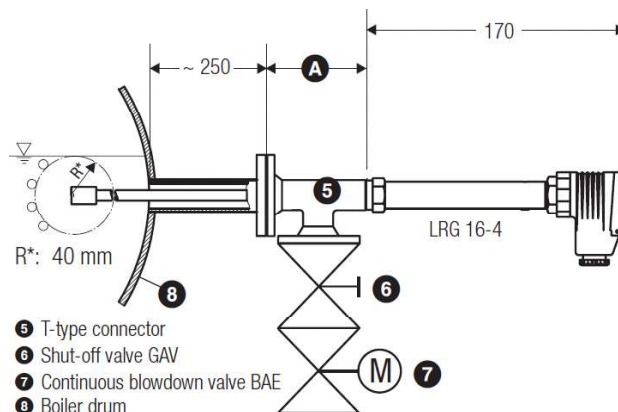
- Αποτελείται από το ηλεκτρόδιο αγωγιμότητας **LRG 16-4**, το controller συνεχούς επιφανειακού στρατσωνισμού **LRR 1-50** και αυτόματης ηλεκτροκίνητης στρατσώνας **BAE 46-3**.

ΛΕΙΤΟΥΡΓΙΑ:

- Ελέγχει συνεχώς το συνολικό ποσό αδιάλυτων στερεών μέσα στον λέβητα (TDS). Κατόπιν ρυθμίζει την ποσότητα του νερού που αποβάλλεται από την στρατσώνα, ανταποκρινόμενη στις αυξομειώσεις της ζήτησης ατμού από την παραγωγή, καθώς και στην ποσότητα των επιστρεφόμενων συμπυκνωμάτων. Διατηρεί την ποσότητα αδιάλυτων στερεών κάτω από το επιτρεπόμενο όριο, επιτυγχάνοντας έτσι την βέλτιστη προστασία του λέβητα από επικαθήσεις στερεών στους αελούς, στον φλογοθάλαμο και στον πυθμένα. Αποβάλλει ακριβώς την ποσότητα του νερού που χρειάζεται, εξοικονομώντας νερό και καύσιμο & μειώνει την στρατσώνα πυθμένος κατά 90%. Αποφεύγονται τα συνεχή ξεκινήματα του καυστήρα και της αντλίας τροφοδοσίας λόγω της απότομης πτώσης της στάθμης - πίεσης. Μπορεί να συνδυαστεί με συστήματα ανάκτησης θερμότητας (flash vessels, εναλλάκτες κλπ.) για ακόμη μεγαλύτερη εξοικονόμηση.



LRG 16-4



- 5 T-type connector
- 6 Shut-off valve GAV
- 7 Continuous blowdown valve BAE
- 8 Boiler drum

LRG 16-4	
ΠΕΡΙΓΡΑΦΗ	ΤΙΜΗ €

PN40, 32bar (238°C)
3/8" BSP, IP65,
L:600mm

990,00

LRR 1-50	
ΠΕΡΙΓΡΑΦΗ	ΤΙΜΗ €

24VDC, έξοδος 2x on-off, 1 x 4-20mA

1.890,00



LRR 1-50



BAE 46

* Για τιμές και πληροφορίες της στρατσώνας επιφανείας BAE 46 ανατρέξτε στην επόμενη σελίδα